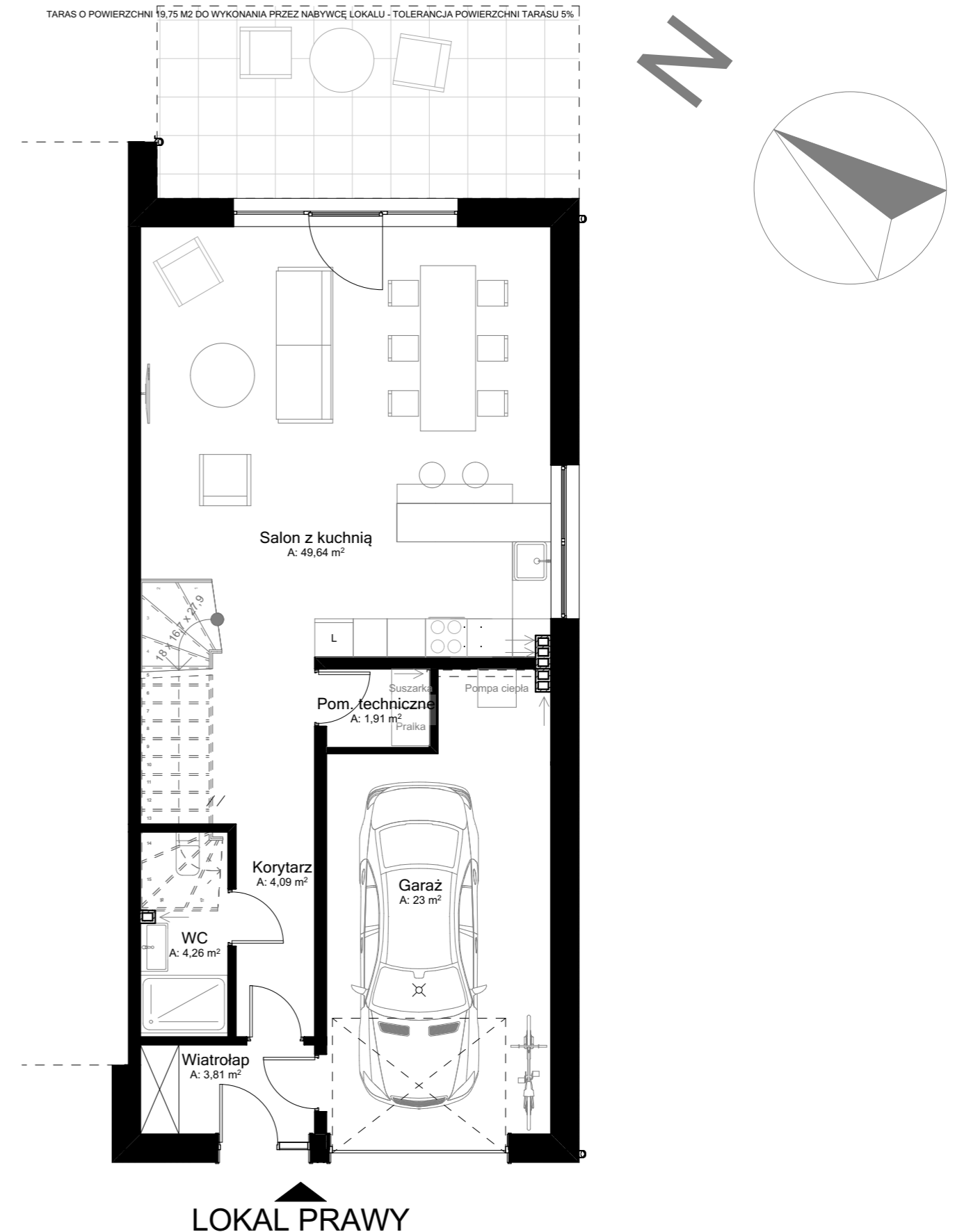


Słoneczne Lublewo



LOKAL I1 (PRAWY) PARTER

ZESTAWIENIE POWIERZCHNI			
Lokal	Pomieszczenie	Posadzka	Powierzchnia
Parter			
A.P	Garaż	Pos. epoksydowa	23,00
A.P	Wiatrołap	Płyty gresowe	3,81
A.P	Korytarz	Panele podłogowe	4,09
A.P	Pom. techniczne	Panele podłogowe	1,91
A.P	Salon z kuchnią	Panele podłogowe	49,64
A.P	WC	Płyty ceramiczne	4,26
			86,71 m ²
Pow. użytkowa: lokal I1 Prawy		141,97 m ² + garaż 23,00	



Niniejsza broszura nie stanowi oferty w rozumieniu przepisów Kodeksu Cywilnego. Przedstawione rzuty mają charakter poglądowy. Mieszkanie nie będzie wyposażone w widoczne na rzucie elementy sanitarne, drzwi wewnętrzne, meble, sprzęty RTV i AGD. Rozmieszczenie urządzeń sanitarnych i kuchennych jest przykładowe i może ulec zmianie. Powierzchnie i wymiary mogą ulec niewielkim zmianom wynikającym z realizacji obiektu.



LOKAL I1 (PRAWY) PIĘTRO

ZESTAWIENIE POWIERZCHNI			
Lokal	Pomieszczenie	Posadzka	Powierzchnia
Piętro			
A.P	Garderoba	Panele podłogowe	7,12
A.P	Korytarz	Panele podłogowe	11,59
A.P	Łazienka	Płytki ceramiczne	6,19
A.P	Pokój 1	Panele podłogowe	9,33
A.P	Pokój 2	Panele podłogowe	16,44
A.P	Pokój 3	Panele podłogowe	14,39
A.P	Sypialnia główna	Panele podłogowe	13,2
			78,26 m ²

Pow. użytkowa: lokal I1 Prawy 141,97 m² + garaż 23,00



Niniejsza broszura nie stanowi oferty w rozumieniu przepisów Kodeksu Cywilnego. Przedstawione rzuty mają charakter poglądowy. Mieszkanie nie będzie wyposażone w widoczne na rzucie elementy sanitarne, drzwi wewnętrzne, meble, sprzęty RTV i AGD. Rozmieszczenie urządzeń sanitarnych i kuchennych jest przykładowe i może ulec zmianie. Powierzchnie i wymiary mogą ulec niewielkim zmianom wynikającym z realizacji obiektu.