

Słoneczne Lublewo



LOKAL A1 (PRAWY) PARTER

ZESTAWIENIE POWIERZCHNI			
Lokal	Pomieszczenie	Posadzka	Powierzchnia
Parter			
A.P	Garaż	Pos. epoksydowa	23,00
A.P	Wiatrołap	Płyty gresowe	3,81
A.P	Korytarz	Panele podłogowe	4,09
A.P	Pom. techniczne	Panele podłogowe	1,91
A.P	Salon z kuchnią	Panele podłogowe	49,64
A.P	WC	Płyty ceramiczne	4,26
			86,71 m ²
Pow. użytkowa: lokal A1 Prawy		141,97 m ² + garaż 23,00	



LOKAL PRAWY

Niniejsza broszura nie stanowi oferty w rozumieniu przepisów Kodeksu Cywilnego. Przedstawione rzuty mają charakter poglądowy. Mieszkanie nie będzie wyposażone w widoczne na rzucie elementy sanitarne, drzwi wewnętrzne, meble, sprzęty RTV i AGD. Rozmieszczenie urządzeń sanitarnych i kuchennych jest przykładowe i może ulec zmianie. Powierzchnie i wymiary mogą ulec niewielkim zmianom wynikającym z realizacji obiektu.

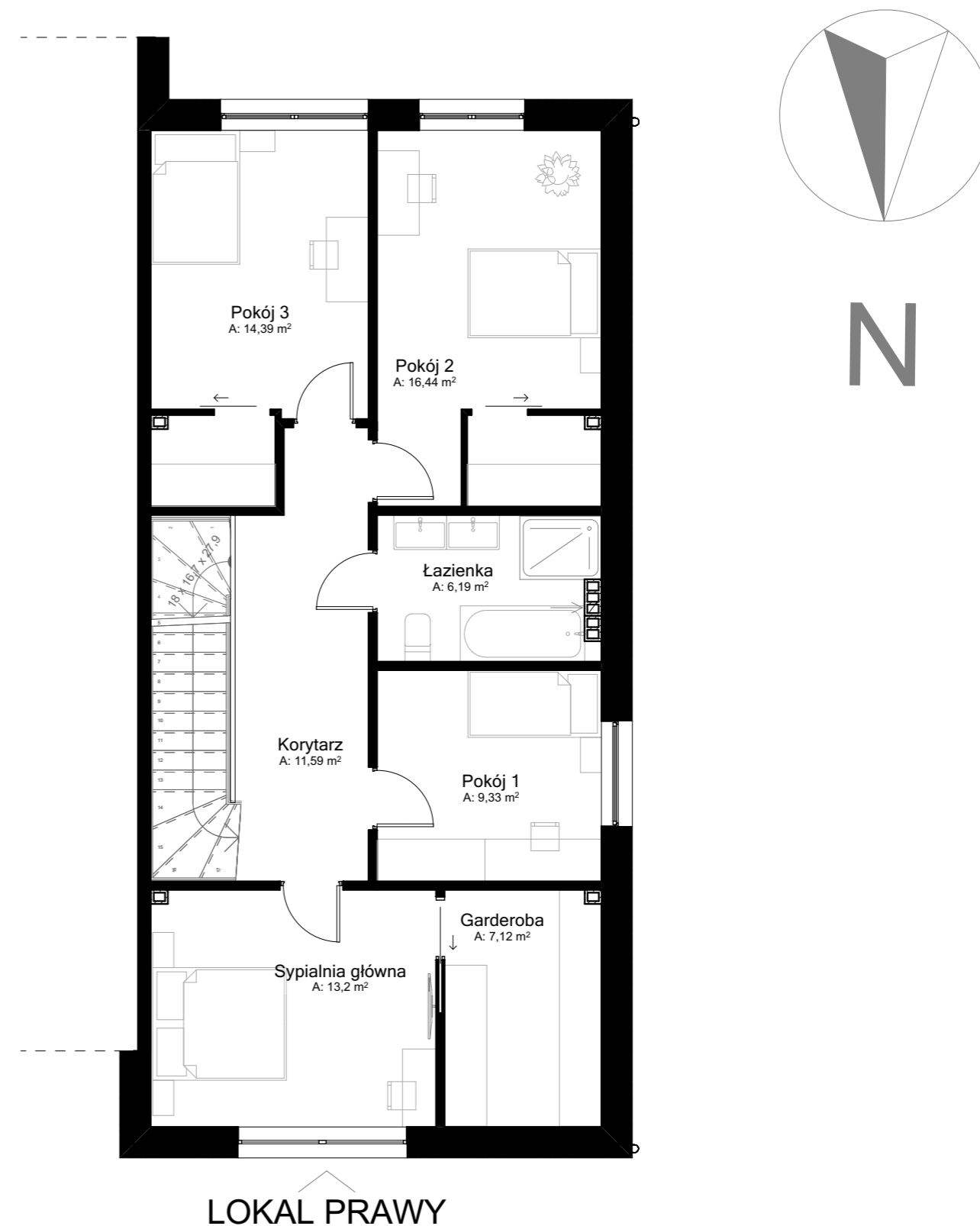
Słoneczne Lublewo



LOKAL A1 (PRAWY) PIĘTRO

ZESTAWIENIE POWIERZCHNI			
Lokal	Pomieszczenie	Posadzka	Powierzchnia
Piętro			
A.P	Garderoba	Panele podłogowe	7,12
A.P	Korytarz	Panele podłogowe	11,59
A.P	Łazienka	Płytki ceramiczne	6,19
A.P	Pokój 1	Panele podłogowe	9,33
A.P	Pokój 2	Panele podłogowe	16,44
A.P	Pokój 3	Panele podłogowe	14,39
A.P	Sypialnia główna	Panele podłogowe	13,2
			78,26 m ²

Pow. użytkowa: lokal A Prawy 141,97 m² + garaż 23,00



Niniejsza broszura nie stanowi oferty w rozumieniu przepisów Kodeksu Cywilnego. Przedstawione rzuty mają charakter poglądowy. Mieszkanie nie będzie wyposażone w widoczne na rzucie elementy sanitarne, drzwi wewnętrzne, meble, sprzęty RTV i AGD. Rozmieszczenie urządzeń sanitarnych i kuchennych jest przykładowe i może ulec zmianie. Powierzchnie i wymiary mogą ulec niewielkim zmianom wynikającym z realizacji obiektu.